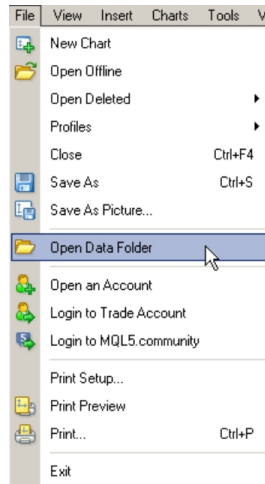


طریقه نصب اندیکاتور RasaShamsiDate

ابتدا اندیکاتور را از قسمت مشخص شده بر روی سایت دانلود کرده و از حالت Zip خارج نمایید. جهت نصب اندیکاتور در پایلوت رسا بصورت زیر عمل نمایید:
در پایلوت رسا، وارد منوی File شده و از آنجا بر روی Open Data Folder کلیک نمایید



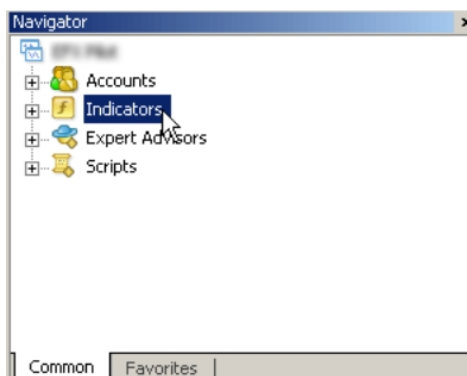
با اینکار، پنجره ای باز می شود که در این پنجره، فولدری بنام MQL4 وجود دارد
وارد فولدر MQL4 شده و از آنجا وارد فولدر Indicators بشوید



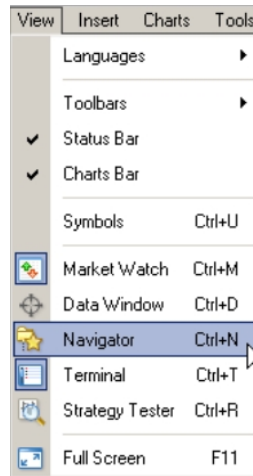
فایل RasaShamsiDate.ex4 مربوط به اندیکاتور تقویم شمسی را که قبلا دانلود و Unzip نموده اید را در این محل کپی نمایید.
حال پنجره مربوطه را بسته و پایلوت رسا را نیز ببندید.
پس از مدت زمان حدود ۳۰ ثانیه از بسته شدن پایلوت رسا، مجددا پایلوت رسا را اجرا نمایید.
پس از اجرای پایلوت رسا، اندیکاتور فوق، در دو محل قابل مشاهده است:

محل اول - پنجره Navigator

در پنجره Navigator که معمولا در زیر پنجره Market Watch قرار دارد، قسمت Indicators را باز نمایید. اندیکاتور فوق در این محل قابل مشاهده می باشد



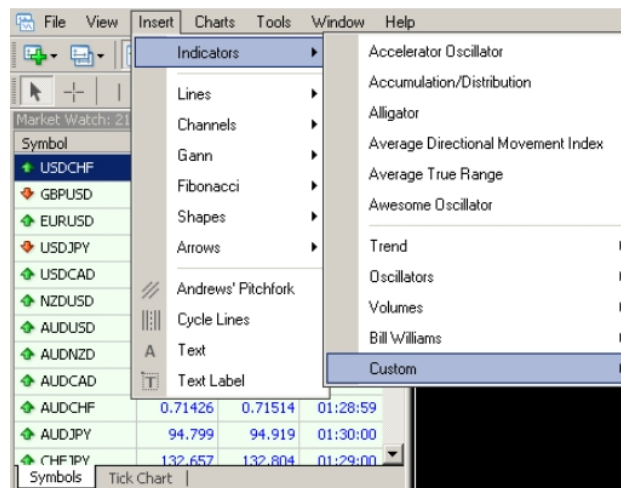
در صورتی که پنجره Navigator در پایلوت رسا مشاهده نمی شود، کفیفست از منوی View تیک مربوط به پنجره Navigator را روشن نمایید تا پنجره باز شود.



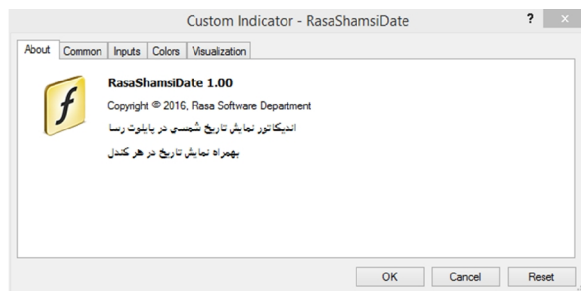
برای اجرای اندیکاتور از داخل پنجره Navigator، کفیفست بر روی اندیکاتور RasaShamsiDate کلید راست ماوس را زده و سپس از منوی ظاهر شده، آیتم Attach to a chart را انتخاب نمایید تا اندیکاتور به چارت منتقل شود.

محل دوم – منوی Insert

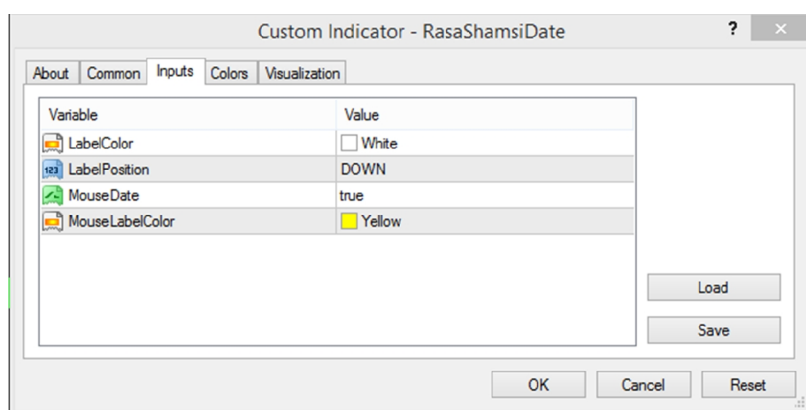
محل دومی که این اندیکاتور قابل مشاهده است، منوی Insert می باشد در پایلوت رسا، به منوی Insert رفته و از آنجا به قسمت Indicators و سپس Custom را انتخاب نمایید در لیستی که نمایش داده می شود، اندیکاتور فوق قابل مشاهده است با کلیک بر روی آن، اندیکاتور به چارت منتقل می شود.



پس از انتقال اندیکاتور به چارت، قسمت معرفی اندیکاتور بصورت زیر نمایش داده می شود:



جهت ورود به قسمت تنظیمات، در بالای صفحه، **Inputs** را کلیک نمایید تا پنجره ای بصورت زیر نمایش داده شود:



توضیحات تنظیمات اندیکاتور:

LabelColor: جهت تغییر رنگ تاریخ مورد استفاده قرار می گیرد

LabelPosition: جهت موقعیت نمایش تاریخ مورد استفاده قرار می گیرد و شامل دو حالت **DOWN** (نمایش تاریخ در پایین چارت) و **UP** (نمایش تاریخ در بالای چارت) می باشد.

MouseDate: در صورتی که **true** باشد، با حرکت ماوس بر روی کندل، تاریخ آن کندل نمایش داده می شود و در صورتی که **False** باشد، تاریخ هر کندل نمایش داده نمی شود.

MouseLabelColor: جهت تغییر رنگ نمایش تاریخ هر کندل مورد استفاده قرار می گیرد.